

Automation



Made in Germany

Ausstattungsübersicht

Spritzeinheit		Elektronik	
Ausschwenkbare Spritzeinheit	-	USB-Schnittstelle für Zugang und Datenaustausch	■
Abgestufte Schneckendrehzahlwerte mit rampenförmigen Übergang	■	Schnittstellenpaket: Seriell/Temperaturgerät, USB/Drucker und Ethernet	□
Schneckendrehzahlsperre bei Untertemperatur	■	OPC-Schnittstelle	□
Anzahl Profilpunkte der Einspritzgeschwindigkeit	8	4 frei programmierbare Ein- / Ausgänge	□
Anzahl Profilpunkte des Einspritzdrucks	2	Stückzähler	■
Nachdruckbeginn hydraulikdruck-, weg- und zeitabhängig	■	Vorwahlzähler für Maschinenabschaltung	■
Werkzeuginnendruckabhängiger Nachdruckbeginn	□	Schuko-Steckdose 230 V ~ / 10 A (alternativ abschaltbar)	■(□)
Anzahl Profilpunkte des Nachdrucks	8	CEE-Steckdose 400 V ~ / 16 A (alternativ abschaltbar)	□(□)
Produktionsüberwachung bei Nachdruckbeginn	■	Steckdosenverteiler 3 x 400 V ~ / 3 x 230 V - abschaltbar (sep. Zuleitung erforderlich)	□
Regelung des kompletten Einspritzprofils und des Staudrucks (closed loop)	■	Energieverteiler mit vier Festanschlüssen, bis zu 5 x 400 V CEE + 3 x 230 V (Steckdosen optional abschaltbar). Standardzuleitung 125 A / 5 x 50 mm²	□
Steuerung für Einspritzen mit drehender Schnecke	■	Schalterschrankkühlung	■
Mikroprozessorgeregelte Heizzonen für Zylinder und Düse (Soll- und Istwerte)	5	Handlingschnittstelle (EUROMAP 12)	□
Hydraulisch betätigte Nadelverschlussdüse (bei XS-LSR pneumatisch)	○	Getrennte Einspeisung (Heiz- und Motorstrom)	○
Trichterschnellentleerung (25 / 35 / 55 VV / 35 HV / 2C M / L ohne Materialtrichter)	○	Wochenuhr	■
Automatische Materialzuführung	□	Zusätzliche Heizzonen-Regelstelle(n)	□
Regelbare Düsenanlagenkraft	■	Bürstensteuerung	□
Verzögerter Düsenabhub	■	Auswerferplattensicherung	□
Servoelektrischer Schneckenantrieb (separate Zuleitung erforderlich)	○	Integrierte Heißkanalregelung 8- / 16-fach (separate Zuleitung erforderlich)	□
Hochverschleißfeste Plastifiziereinheiten	○	Klimagerät für Schalterschrank	□
Hochverschleißfeste EconPlast-Einheit	-	Alarmsignal mit Hupe	□
Differential-Einspritzen	-		
Schließeinheit		Hydraulik	
Verkleinerte Werkzeugeinbauhöhe um 50 mm	□	Elektronikgeregelte Verstellpumpe	■
Schließplattenabstützung für höhere Präzision bei Verwendung großer Werkzeuge	-	Servomotorischer Pumpenantrieb (Servo-Antrieb)	-
Anzahl Profilpunkte der Schließgeschwindigkeit / Öffnungsgeschwindigkeit	8/8	Ölvorwärmung, automatisch	■
Mehrfaches Wiederholen des Auffahrtvorganges nach Werkzeug schließen	■	Ölthermometer / Geregelte Ölkühlung / Ölstandsanzeige	■
Hydr. Auswerfer Druck, Geschwindigkeit + Hub dig. einstellbar, Zwischenstopp mehrfach	■	Ölüberwachungsschaltung für Ölstand und Öltemperatur	■
Hydraulischer Auswerfer hubbegrenzbare 80 mm (bei XS = 50 mm)	■	Ölfilterverschmutzungsanzeige optisch	■
Hydraulischer Auswerfer hubbegrenzbare 130 mm	-	Proportionalventil für die Schließeinheit	○
Hydraulischer Auswerfer hubbegrenzbare 150 mm und 42,7 kN Kraft	-	Proportionalventil mit Wegrückführung und Lageregelung für die Schließeinheit	-
Hydr. Ausschraubvorrichtung, 1 o. 2 Drehrichtungen, Zwischenstopp, Zählwerk	□		
Hydr. Ausschraubvor., 2 Drehrichtungen, Proportionalventil und Inkrementalgeber	□	Allgemeines	
Kernzugsteuerung 1-fach/2-fach und frei wählbaren Alternativprogrammen	□	Kühlwasserverteiler mit elektr. Abschaltventil / Regelventil für Werkzeug	○
Spritzprägen und Formentlüften	■	Temperaturregelung der Einzugszone	□
Spritzprägen und Formentlüften mit Prägespaltregelung	□	6- / 8-fach Kühlwasserverteiler	○
Hydraulische Schließeinheit	■	Werkzeugsätze	□
Mechanische Schließeinheit mit elektrischer Überwachung	□	Ersatzteilkosten	□
Schutzhaube für Handlinggeräte	○	Ölfüllung	□
Elektrisch betätigte Schutzhaube	-	Schwingmetallfüße mit verstärkter Dämpfung	■
Selektier- und Separierweiche	○		
Ausblasvorrichtung	□		
Werkzeughebevorrichtung	-		
Simultaner Auswerfer (bei Zusatzpumpenantrieb)	-		
Integral-Angusspicker (bei BOY XXS nicht in Verbindung mit Euromap 67)	□		

■ Standard ○ Alternative □ Zusatz - nicht verfügbar

Innovativ in die Zukunft – BOY-Injectioneering



A 000749
D 05/17
Konstruktions- und Ausstattungsänderungen vorbehalten

Sie möchten mehr über diesen BOY-Spritzgießautomaten erfahren?

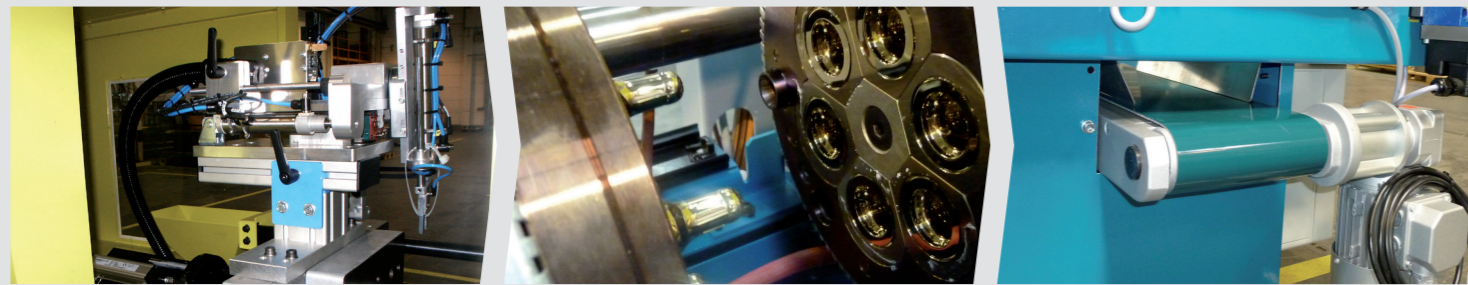


Technische Daten und Ausstattung (Komplettübersicht)



Kompetenz-Broschüre





Unter der Schutzhaube integrierte Anguss- und Entnahmepicker

Produktion von Babyschnullern aus Zweikomponenten-Flüssigsilikon

Optionales Sortierförderband – integriert in den Ausfallschacht

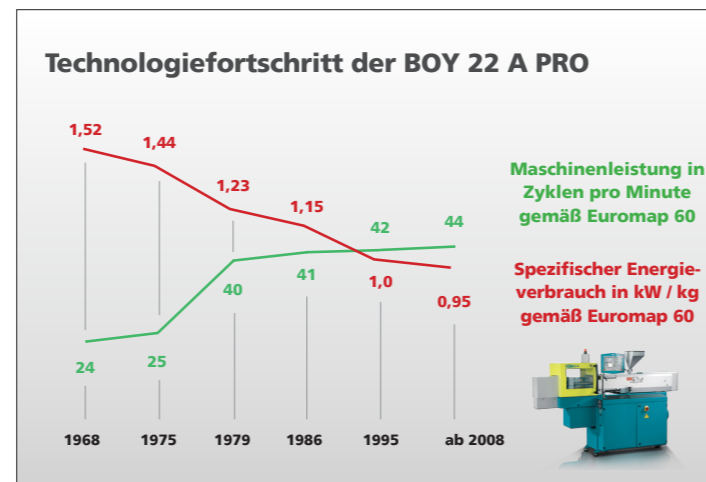
- Attraktives Preis-Leistungs-Verhältnis
- Robuste, ausgereifte Konstruktion
- Hohe Wirtschaftlichkeit durch niedrige Maschinenstundensätze
- Großzügige Werkzeug-Aufspannmaße mit zusätzlichen Befestigungsmöglichkeiten (Teilkreisdurchmesser 170 mm; Bohrung Ø 12,5 mm)

Drei verschiedene Größen an Spritzeinheiten mit insgesamt sieben verschiedenen Schneckendurchmessern bieten eine sehr große Bandbreite an individuellen Ausstattungsvarianten.

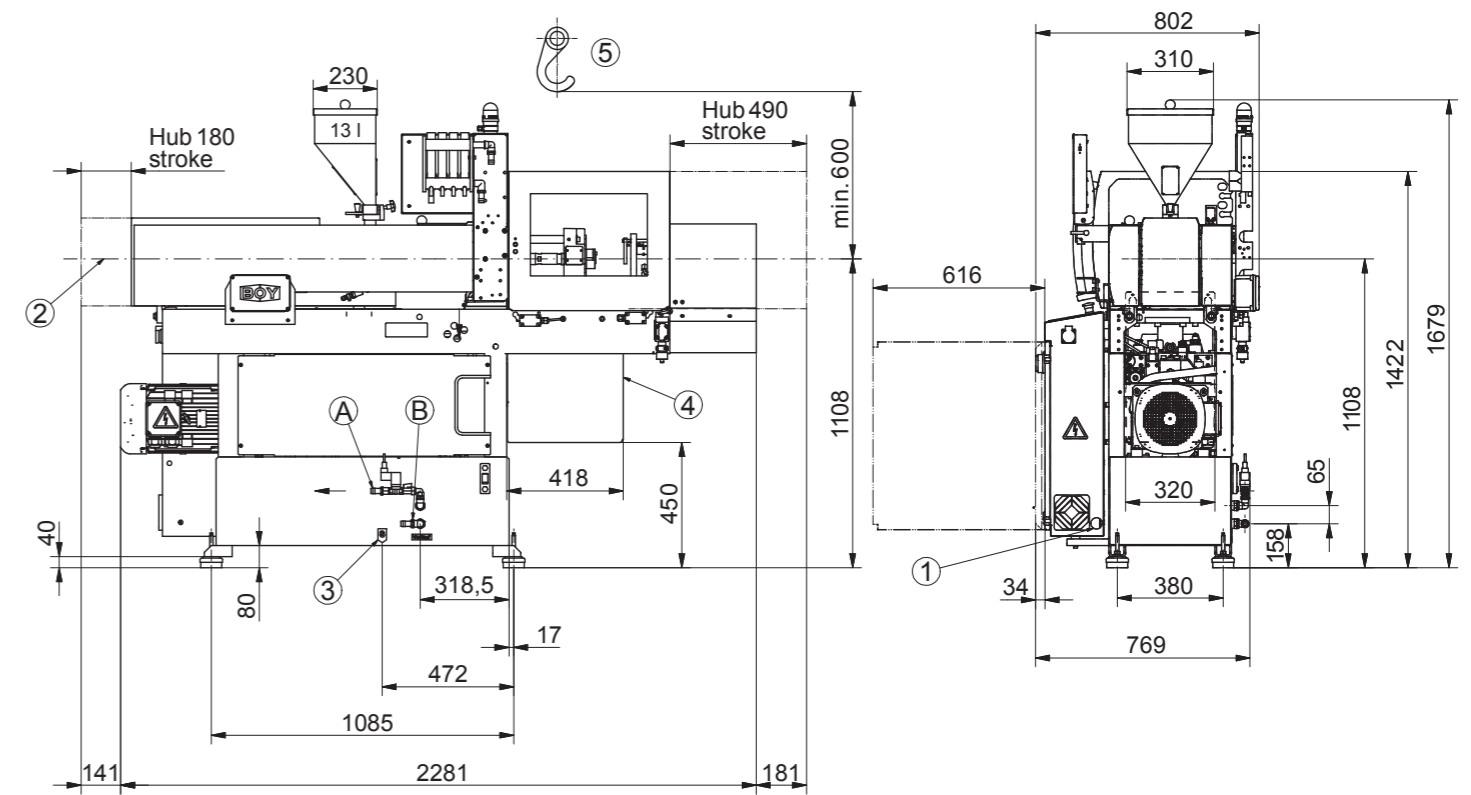
Hinzu kommt eine umfangreiche Auswahl an Optionen, die das Leistungsspektrum der BOY 22 A **PRO** ergänzen. Besonders erwähnen möchten wir die optionale integrierte Handlingschnittstelle mit einem unter der Schutzhaube positionierbaren Integralpicker sowie die optionale Handlingschnittstelle (EUROMAP 12).

Die BOY 22 A **PRO** und ihre Vorgänger begründeten die Erfolgsgeschichte von BOY. Seit 1968 wurden über 25000 Maschinen dieser Baureihe in immer wieder verbesserten und leistungsstärkeren Versionen weltweit eingesetzt. Dies beweist die hohe Akzeptanz dieser bis ins letzte Detail ausgereiften Konstruktion.

Die BOY 22 A **PRO** zeichnet sich durch höchste Zuverlässigkeit und extrem niedrige Maschinenstundensätze aus. Der mit 2,1 m² Aufstellfläche äußerst kompakte Spritzgießautomat verfügt über eine freistehende Schließeinheit für einfache Zugänglichkeit und individuelle Erweiterungen oder Automatisierungseinrichtungen. Der Aufbau ist einfach, übersichtlich und ergonomisch.



1. Maschinendesign mit bester Ergonomie und rationeller Bedienung.
2. Der nach drei Seiten offene Ausfallschacht ermöglicht optimalen Abtransport der Spritzgießteile.
3. Einfaches Handling und flexible Erweiterungsoptionen durch frei überstehendes Schließsystem.
4. Optimale Steuerungstechnik mit intuitivem Bedienkonzept.
5. Stabile Maschinenkonstruktion mit integriertem Öltank.



Technische Daten – Standardausführung¹⁾

Spritzeinheit für Thermoplastverarbeitung		SP 52				
Schneckendurchmesser	mm	18	22	28	32	
Schnecken-L/D-Verhältnis		20	17,5	22	18,6	16,3
Max. Hubvolumen (theoretisch)	cm ³	20,4	30,4	36	49	64
Max. Spritzgewicht in PS (theoretisch)	g	18,6	27,7	32,8	44,6	58,2
Einspritzkraft	kN	65,8	65,8	65,8	65,8	65,8
Einspritzstrom (theoretisch)	g/s	38,4	57,1	67,7	92,0	120,0
Max. spez. Spritzdruck	bar	2587	1732	1455	1069	818
Max. Schneckenhub	mm	80	80	80	80	80
Düsenanlagekraft	kN	48	48	48	48	48
Düsenabhebeweg	mm	180	180	180	180	180
Schneckendrehmoment	Nm	130 (120 bar)	180 ² / 290 ³	180 ² / 290 ³	180 ² / 290 ³	180 ² / 290 ³
Schneckendrehzahl (stufenlos einstellbar)	U / min.	500	400 ² / 250 ³	400 ² / 250 ³	400 ² / 250 ³	400 ² / 250 ³
Schneckenrückzugskraft	kN	45,7	45,7	45,7	45,7	45,7
Heizleistung (Düse + Zylinder)	W	3285	3550	5800	5800	5800
Trichtereinhalt	Liter	13	13	13	13	13

Schließeinheit						
Schließkraft	kN	220	220	220	220	220
Lichte Weite zwischen d. Holmen	mm (h x v)	254	254	254	254	254
Max. Plattenabstand	mm	400	400	400	400	400
Max. Öffnungsweg (einstellbar)	mm	200	200	200	200	200
Min. Werkzeugeinbauhöhe	mm	200	200	200	200	200
Max. Werkzeuggewicht bewegende Schließseite	kg	150	150	150	150	150
Formöffnungskraft	kN	40	40	40	40	40
Formzufuhrkraft	kN	17,6	17,6	17,6	17,6	17,6
Auswerferhub (max.)	mm	80	80	80	80	80
Auswerferkraft stoßend / ziehend	kN	18,1 / 12	18,1 / 12	18,1 / 12	18,1 / 12	18,1 / 12

Allgemeines						
Installierte Antriebs- / Gesamtleistung	kW	5,5 / 8,8	5,5 / 9,1	5,5 / 11,3	5,5 / 11,3	5,5 / 11,3
Trockenlaufzeit (gem. EUROMAP 6) – Hub	s – mm	1,6 – 178	1,6 – 178	1,6 – 178	1,6 – 178	1,6 – 178
Hydrauliksystemdruck	bar	160	160	160	160	160
Öltankinhalt	Liter	115	115	115	115	115

Maße und Gewichte		BOY 22 A PRO				
Abmessungen (LxBxH) / Aufstellfläche	mm / m ²	2281 x 908 x 1679 / 2,07				
Gesamtgewicht netto (o. Ölfüllung)	kg	770				
Gesamtgew. brutto (Palette & Folie / Holzbox)	kg	830 / 990				
Transportabmessungen / Kiste (LxBxH) ca.	m	2,3 x 1,06 x 2,2 / 2,3 x 0,96 x 1,64				

1) weitere Spritzeinheiten siehe Technische Daten und Ausstattung 2) Hydromotor mit 100 cm³ Hubvolumen / 130 bar 3) Hydromotor mit 160 cm³ Hubvolumen / 130 bar